

Selection of SPOT scenes on Dublin
(GRS 018, 241)

Date	Mode	Resolution	id
27/06/1993	XS	20m	20172419306271210422X
16/07/1996	XS	20m	20172419607161125191X
24/11/1998	XS	20m	40172419811241143112I
12/07/1999	XS	20m	20172419907121147422X
07/08/2003	XS	20m	40182410308071123191I
16/09/2006	XS	10m	50182410609161147252J

27/06/1993

SceneDALI

Référence Externe	20172419306271210422X	Options	
Référence de la scène			
Satellite	Référence GRS	Date de prise de vue	Instrument
2	017 241	06/27/1993 12:10:42	2
			SAT
			5



Localisation géographique		
Coin NW	Centre	Coin NE
6°45' O / 53°46' N	6°22' O / 53°24' N	5°38' O / 53°32' N
Coin SW		Coin SE
7°06' O / 53°16' N		5°59' O / 53°02' N

Informations techniques

Mode spectral	[X] 20 m C	Orientation de la scène	020.2
Couverture nuageuse (moy.)	AABABBCB (B)	Qualité technique	Excellent
Couverture neigeuse (moy.)	00000000 ()	Angle d'incidence	+30.3
Azimut du soleil	171.9	Gains	675
Élévation du soleil	+59.6		

16/07/1996

Référence Externe	20172419607161125191X		Options		
Référence de la scène					
Satellite	Référence GRS		Date de prise de vue	Instrument	SAT
2	017	241	07/16/1996 11:25:19	1	5



Localisation géographique		
Coin NW	Centre	Coin NE
6°49' O / 53°43' N		5°49' O / 53°36' N
Coin SW	6°25' O / 53°24' N	Coin SE
7°01' O / 53°12' N		6°03' O / 53°04' N

Informations techniques

Mode spectral	[X] 20 m C	Orientation de la scène	011.5
Couverture nuageuse (moy.)	BAAAAABB (B)	Qualité technique	Excellent
Couverture neigeuse (moy.)	00000000 ()	Angle d'incidence	-19.2
Azimut du soleil	152.0	Gains	675
Élévation du soleil	+55.6		

24/11/1998

SceneDALI

Référence Externe	40172419811241143112I	Options			
Référence de la scène					
Satellite	Référence GRS		Date de prise de vue	Instrument	SAT
4	017	241	11/24/1998 11:43:11	2	5



Localisation géographique

Coin NW	Centre	Coin NE
6°42' O / 53°43' N	6°24' O / 53°24' N	5°50' O / 53°35' N
Coin SW		Coin SE
6°58' O / 53°12' N		6°06' O / 53°04' N

Informations techniques

Mode spectral	[I] 20 m C	Orientation de la scène	014.6
Couverture nuageuse (moy.)	AAAAAAB (A)	Qualité technique	Excellent
Couverture neigeuse (moy.)	00000000 ()	Angle d'incidence	-00.5
Azimut du soleil	173.0	Gains	6656
Élévation du soleil	+15.8		

12/07/1999

Référence Externe		20172419907121147422X		Options			
Référence de la scène							
Satellite		Référence GRS		Date de prise de vue		Instrument	SAT
2		017 241		07/12/1999 11:47:42		2	4



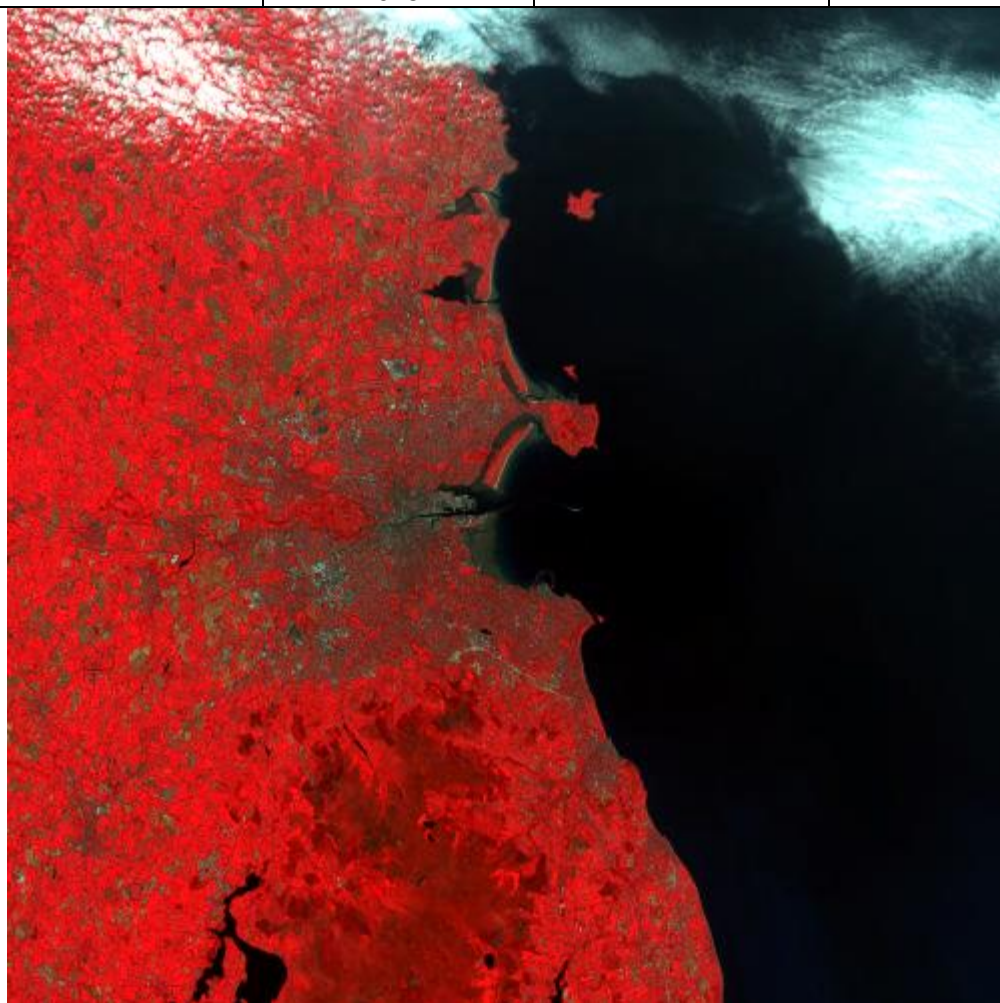
Localisation géographique		
Coin NW	Centre	Coin NE
6°51' O / 53°47' N		5°58' O / 53°38' N
Coin SW	6°33' O / 53°27' N	Coin SE
7°07' O / 53°16' N		6°15' O / 53°07' N

Informations techniques

Mode spectral	[X] 20 m C	Orientation de la scène	015.3
Couverture nuageuse (moy.)	AAAAAAAA (A)	Qualité technique	Excellent
Couverture neigeuse (moy.)	00000000 ()	Angle d'incidence	+03.6
Azimut du soleil	160.7	Gains	886
Élévation du soleil	+57.4		

07/08/2003

Référence Externe	40182410308071123191I		Options		
Référence de la scène					
Satellite	Référence GRS		Date de prise de vue	Instrument	SAT
4	018	241	08/07/2003 11:23:19	1	6



Localisation géographique

Coin NW	Centre	Coin NE
6°35' O / 53°40' N		5°32' O / 53°33' N
Coin SW	6°10' O / 53°20' N	Coin SE
6°47' O / 53°08' N		5°45' O / 53°01' N

Informations techniques

Mode spectral	[I] 20 m C	Orientation de la scène	013.2
Couverture nuageuse (moy.)	EDBCBABA (D)	Qualité technique	Excellent
Couverture neigeuse (moy.)	00000000 ()	Angle d'incidence	-22.7
Azimut du soleil	154.2	Gains	4423
Élévation du soleil	+51.0		

16/09/2006

Référence Externe	50182410609161147252J		Options		
Référence de la scène					
Satellite	Référence GRS		Date de prise de vue	Instrument	SAT
5	018	241	09/16/2006 11:47:25	2	6



Localisation géographique		
Coin NW	Centre	Coin NE
6°25' O / 53°42' N		5°32' O / 53°31' N
Coin SW	6°07' O / 53°21' N	Coin SE
6°42' O / 53°11' N		5°50' O / 53°00' N

Informations techniques

Mode spectral	[J] 10 m C	Orientation de la scène	018.7
Couverture nuageuse (moy.)	AAAAAAAA (A)	Qualité technique	Excellent
Couverture neigeuse (moy.)	00000000 ()	Angle d'incidence	+10.6
Azimut du soleil	169.8	Gains	8856
Élévation du soleil	+39.0		